

ゆめぷらフリーマーケット 出店要領

1. 開催日時

・2025年4月13日(日)10:00~15:00

2. 出店場所

・ゆめぷらと小 City の1階小 City 空路、ギャラリー
・詳細な出店場所は運営側でランダムに決定し、当選後のメールでご連絡いたします。

3. 出店条件

・代表者が18歳以上であること。
・出店要領を読み、同意して頂くこと。

4. 出品禁止

・違法品や盗品、著作権侵害品など
・許認可が必要な物品(医薬品や煙草など)
・危険物や生き物
・偽ブランド品や海賊版・コピー商品など
・食品、飲料品
・公序良俗に反するもの
・射幸心をあおるくじ引き類など
・サービスや権利、電子データなどの実体のないもの
・クオカードや株主優待券、商品券、切手などの金券類
・出店スペース(1.7m×2.6m)に置けないもの

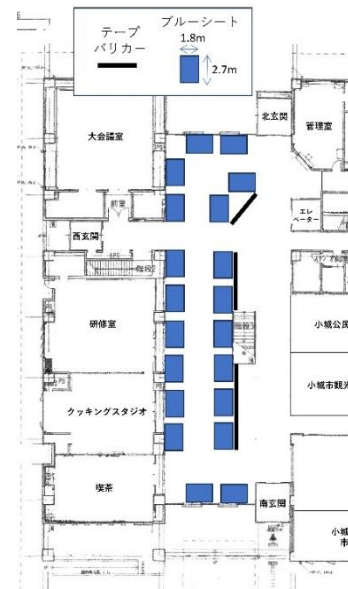


このようなイメージです。
※ただしブルーシートからはみ出すのはダメです

出店者募集
QRコード



平面図



5. 出店スペース

・1コマ1.7m×2.6m。この大きさのブルーシートを管理室側で敷きます。

6. 出店料

・1コマ500円です。支払方法は現金のみでイベント当日にゆめぷらと小 City 管理室へお支払いください。
・出店決定後、出店者の都合により出店キャンセルされる場合は、出店料を請求します。

7. 出店申込、抽選、当選について

・申込みはグーグルフォーム(<https://forms.gle/Vi65SMY1hV7zNkJR9>)に限らせていただきます。
・グーグルフォームは、ゆめぷらと小 City のホームページまたはチラシ・ポスターのQRコードからパソコンやスマートフォンで申請できます。
・グーグルフォームではない申込みや申込み期間外で申込みをされた場合、無効になりますのでご注意ください。
・申込み欄は、
○メールアドレス、○代表者氏名(カタカナ)、○ニックネーム(出店場所に記載用)、○住所、
○携帯電話番号、○車のメーカー、○車の車種、○車のナンバー、○出店要領に記載されていることに同意するか、以上を入力・選択してください。
・申込み期間は、2025年2月16日(日)15:00までです。
・申込みはお一人様1コマに限らせていただきます。
・申込み後、入力したメールアドレス宛に「お申込みを受け付けました」と自動返信します。
返信を必ず確認し、届いてない場合は迷惑メールの中に入っていないか、メールのフィルター設定で拒否してないか、申込みが届いているか管理室に電話で確認してください。
・申込期間が終了した時点で申込数がコマ数を上回っていた場合、抽選になります。
2月23日(日)15:00頃に当落のメールを申請された方全員にお送りしますので、必ずご確認ください。

【お問合せ】

主催 小 City まちなか市民交流プラザゆめぷらと小 City 指定管理者 株式会社まちづくり小 City
ゆめぷらフリーマーケット専用メールアドレス yumeplafurima@gmail.com

※ご連絡される際は、履歴を残すため、専用メールにご連絡下さい。

必ず専用メールが受信できるようにメール設定をしてください。

緊急でご連絡したい場合のみ、電話番号でご連絡下さい。

電話番号 0952-37-6601

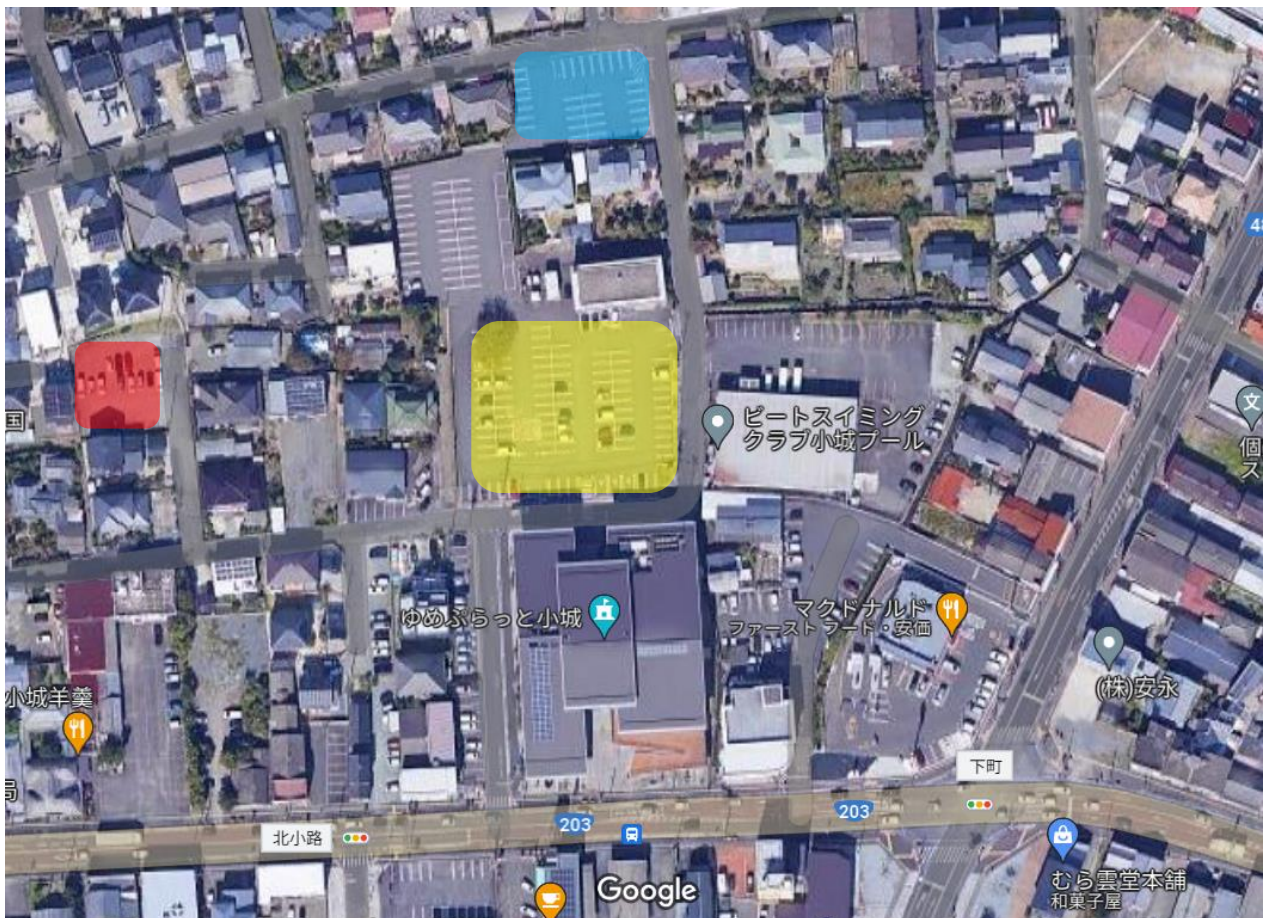
担当：八木・上野

ゆめぷらフリーマーケット イベント当日の流れと注意事項

イベント当日の流れと注意事項

- ・ 9時以降ゆめぷらと小城の駐車場に止め搬入し、搬入後指定の駐車場へ車を移動。
- ・ 15時10分以降に指定の駐車場からゆめぷらと小城の駐車場に止め搬出。
- ・ 運営側で用意する出店者用の駐車場は1台限りとさせていただきます。
- ・ 出品物を販売する際、必ずブルーシートの上に置き値段がわかるように表示してください。
- ・ 出店者がブルーシート上を移動する際は、スリッパや室内シューズなどに履き替えてください。
- ・ コマは増減・移動・変更できません。
- ・ 机やイス、コンセント、台車は貸出できません。
- ・ 出店者の商品や荷物の管理は出店者側で管理をお願いします。
- ・ 出店者と出店者及び出店者と来場者にて発生する事故、苦情、紛失、トラブル等について運営側は一切責任を負いません。
- ・ 展示や販売内容が当イベントにふさわしくないと運営が判断した場合、撤去や退去させて頂く場合があります。
- ・ 出店者によるごみは各自で管理、回収してください。
- ・ 管理室での両替は出来ません。
- ・ 出店場所以外でのPR活動を禁止します。
- ・ 施設の壁に出品物を下げたり、ポスター等を掲示することを禁止します。
- ・ 出品物がすべて完売した場合、管理室へご連絡いただければ途中で退去可能です。
- ・ 出品物や什器、お荷物などをコマからはみ出したり、コマ外に置いたりしないようお願いします。

駐車場所



搬入・搬出の際に一時駐車する場所

搬入後に駐車する場所

上記の駐車場に駐車できなかった場合はこちらの駐車
※指定の場所以外駐車しないで下さい